

## Weiterbildung zum Coach – zertifiziert nach den Standards der Deutschen Gesellschaft für Coaching e. V. (DGfC) Coaching mit System, multimodal, integral

*„Co-Tsching ist eine alte chinesische Methode, jemanden dazu zu bringen, das für ihn Richtige zu tun.“*

Heutige Arbeits- und Lebenswelten sind bestimmt von Komplexität, Veränderungen, Unsicherheiten, Widersprüchen und stetig neuen Anforderungen und Herausforderungen.

In dieser Zeit des unvermeidlichen Wandels in fast allen Lebensbereichen ist eine Hauptfunktion von Coaching die Begleitung bei der Veränderung von professionellen Systemen, bei der Anpassung an veränderte Kontextbedingungen, beim Umgang mit Innovationen, neuen Zielsetzungen und Anforderungen. Coaching unterstützt und begleitet Menschen mit genau diesen Themen im beruflichen und persönlichen Kontext. Es trägt dazu bei, das eigene Potential zu erkennen, zu entfalten und beruflich wie privat erfolgreich zur Geltung zu bringen, mit sinngebenden Zielen und flankiert von klaren Werten. Coaching zielt auf den Erhalt und die Förderung von Selbst-, Sozial- und Systemkompetenz.

Dabei geht es immer auch um die Stärkung, Wiederbelebung und Erweiterung der Selbstentfaltungskräfte, der vorhandenen Ressourcen, Potentiale und Handlungsmöglichkeiten. Coaching trägt in schwierigen Situationen zur Reflexion, Stabilisierung und Bewältigung bei.

Es hat eine präventive Wartungs-, Pflege- und Wachstumsfunktion und bietet eine professionelle, flexible und nachhaltige Begleitung, Reflexion und Unterstützung im beruflichen und persönlichen Alltag durch eine qualifizierte und erfahrene Fachkraft (Coach:in). Coaching hilft nachhaltige Lern- und Wachstumsprozesse zu implementieren, um defensive Routinen und eingefahrene Muster zu lösen und zu verändern.

Coaching als professionelle Beratungsleistung unterstützt Fach- und Führungskräfte, Teams, Projekte, Gruppen, Organisationen sowie Unternehmen und kommt berufsfeldübergreifend zum Einsatz, z.B. im Wirtschafts-, Dienstleistungs-, Sozial-, Bildungs- oder Pflegebereich.

### **Ziele und Nutzen:**

Ziel der Weiterbildung ist es, die Teilnehmenden zur Durchführung von Einzel-, Projekt- und Teamcoachings zu befähigen (nach den Standards und Ethikrichtlinien der DGfC). Dafür werden persönliche, konzeptionelle, kommunikative, methodische und prozessgestaltende Kompetenzen sowie eine professionelle Haltung als Coach erarbeitet und entwickelt.

Selbsterfahrung, -erkenntnis, -reflexion, -studium, `learning by doing´ sowie gemeinsames Lernen sind hierfür wichtige Elemente.

Wir arbeiten mit einem systemisch-integralen-multimodalen Ansatz unter Einbeziehung klassischer Moderations- und Visualisierungstechniken sowie analog-kreativer Methoden, der Einbindung von Natur, von szenischen und Psychodrama-Elementen sowie Bausteinen aus dem Neurocoaching.

In dieser Weiterbildung erhalten Sie neben theoretischen und diagnostischen Kompetenzen auch praktisches und methodisches Handwerkzeug für Coachingprozesse. Sie entwickeln Ihr eigenes Coachingkonzept und einen eigenen Stil. Wir verbinden in der Weiterbildung Theorie und Praxis, wir üben Methoden und Coachingsequenzen z.B. Erstgespräche und spezifische Coachingsituationen. Wir ermöglichen Selbsterfahrung und Selbstreflexion und unterstützen Sie bei Ihrer persönlichen Entwicklung. Dabei beziehen wir Ihre Fragen, Vorkenntnisse und individuellen Bedarfe mit ein.

- Zielgruppe:** Führungs- und Beratungsfachkräfte, Projektleiter, Personalverantwortliche, Mitarbeiter, (zukünftige) interne und freiberufliche Coaches aus verschiedenen beruflichen Kontexten
- Abschluss:** Die Weiterbildung schließt mit einer Abschlussarbeit / einem Coaching-Konzept und einer Präsentation im Abschlusskolloquium ab. Die Teilnehmer:innen erhalten bei erfolgreicher Teilnahme ein Zertifikat von firm Training & Seminare und der Deutschen Gesellschaft für Coaching e.V. (DGfC). Die Weiterbildung ist zertifiziert nach den Standards der Deutschen Gesellschaft für Coaching e.V. (DGfC). Teilnehmer:innen, die die Weiterbildung erfolgreich abschließen und ordentliches Mitglied der DGfC werden, dürfen den Titel „Coach DGfC“ führen. Bereits während der Weiterbildung haben die Teilnehmenden die Möglichkeit, der DGfC als „Mitglied in Weiterbildung“ beizutreten; für diese Zeit erhebt die DGfC keine Mitgliedsgebühren.
- Voraussetzungen:**
- abgeschlossenes Studium oder abgeschlossene Berufsausbildung
  - mindestens 3-jährige Berufserfahrung in den Feldern Beratung, Leitung oder Bildung (der Umfang dieser Tätigkeit muss mindestens dem einer Viertelstelle entsprechen; langjährige Erfahrung mit geringerem Stellenanteil im gleichen Gesamtumfang kann anerkannt werden)
  - soziale Kompetenz und die Bereitschaft zur Selbstreflexion
  - Mindestalter: 28 Jahre
  - Erfahrungen als Coachee sind wünschenswert
- Trainer:** Torsten Sandau, Diplom-Psychologe, Trainer, Master-/Lehr-Coach DGfC, (Lehr-) Supervisor EASC – kontinuierliche Kursleitung  
  
Katrin Gühne, Diplom-Psychologin, Trainerin, Neurocoach, Geschäftsführende Gesellschafterin firm – Training & Seminare
- Gruppengröße:** Mindestteilnehmerzahl 8, maximale Teilnehmerzahl 16
- Umfang:**
- 13 zweitägige Module mit insg. 208 Unterrichtseinheiten (UE) à 45 min (jeweils 9 bis 16 Uhr mit insgesamt 60 min Pause)
  - im Zeitraum von mindestens 18 Monaten
  - mind. 90% Teilnahme an den Unterrichtseinheiten der Module
  - kollegiale Lerngruppen: insgesamt 48 UE
  - Lehrcoaching: 10 Einheiten à 90 Minuten durch einen externen Lehr-; Master oder Seniorcoach (DGfC), der nicht an der Weiterbildung beteiligt ist und nicht zum Ausbildungsinstitut gehört
  - eigene Coachingpraxis: 15 Coaching-Einheiten zu je 90 Minuten
  - Coaching-Konzept (10-15 Seiten)
  - Abschlusspräsentation (Kolloquium)
- Kosten:** 6.500 EUR inklusive Potenzialanalyse mit individueller Auswertung, Arbeitsmaterialien, Pausenversorgung und Outdoormodul  
zzgl. Lehrcoaching (Kosten nach Absprache mit dem Lehrcoach, ca. 120 – 150 EUR je Einheit à 90 Minuten)  
Die Coachinausbildung ist von der Mehrwertsteuer befreit, die diesbezügliche Regelung für das Lehrcoaching ist abhängig vom gewählten Lehrcoach.
- Ort:** Die Weiterbildung findet in den Räumen von firm in Leipzig-Plagwitz statt. (Weißenfelser Straße 67, 04229 Leipzig, 1. Etage, Parkhaus direkt nebenan)



## Kurstermine & -inhalte:

vor Start: Anmeldebogen, Arbeitsblatt zu Erwartungen & Erfahrungen, Potenzialanalyse (Power-Potenzial-Profil) im Vorfeld auszufüllen

22./23.01.2025

### Modul 1: Grundlagen des Coachings und integrale Potentialentfaltung

- Orientierung zur Weiterbildung: Inhalte, Anforderungen, Lernorte, Spielregeln, Arbeitsweise, Rahmenbedingungen
- Gruppenbildung, Kennenlernen der Leitung und Teilnehmer
- Was ist Coaching?, Herkunft und Kernphilosophie
- Rollen, Haltungen, Werte und Ethik im Coaching
- Anlässe, Themen und Anwendungsfelder für Coaching
- Coachingformen, -phasen, -prozess, Rahmenbedingungen
- Formate und Verfahren
- Hilfreiche Elemente zur Beziehungsgestaltung

05./06.03.2025

### Modul 2: Fortsetzung Grundlagen & Einführung Systemischer Ansatz

- Erstgespräch, Auftragsklärung und Kontrakt
- Zielbildung: Zielkriterien - SMART(Ö), Kraftfeldanalyse, Visionsbildung
- Coaching-Kompetenzen: Kompetenzrad, Anforderungen an Coaches
- Vom Gehirnbesitzer zum Gehirnbenutzer
- Systemischer Ansatz, Haltungen, Leitsätze, Fragetechniken & Methoden (z.B. Ressourcogramm, Systembrett)
- Einführung und Anforderungen eigener Coachingfall und Coachingkonzept

16./17.04.2025

### Modul 3: Fortsetzung Systemisches Coaching/Ansatz & Methoden

- Einbeziehung verschiedener Sinnesqualitäten (VAKOG)
- bewusster Umgang mit wechselnden Rollen (Rituale, Anker, Requisiten)
- Coaching-Gesprächsregeln, Fragearten und Fragetechniken
- Johari-Fenster, Selbstreflexion und Wirkung
- Feedbackformen und -regeln, Grundlagen gewaltfreier Kommunikation
- (Non)verbale Kommunikation, Körpersprache und Formen des Zuhörens

18./19.06.2025

### Modul 4: Zugänge im Coaching & Analyse, Intervention und Evaluation

- Elemente und Zugänge im Coaching
- Bedürfnisse: Bedürfnispyramide, Bedürfniskreis
- Bedeutung und Einbeziehung von Gefühlen und Stimmungen im Coaching
- Sprache: Bedeutung von Sprache, Schlüsselworte und -sätze
- Prozess-Orientierungs-Modell (mit Wahrnehmung, Hypothesenbildung, Intervention, Evaluation...)
- Interventions- und Evaluations-Möglichkeiten

21./21.08.2025

### **Modul 5: Persönlichkeit & Wirksamkeit des Coaches**

- Persönlichkeitspsychologie (Motive/Werte/Persönlichkeit)
- Selbstreflexion und persönliches Wachstum, Selbstwirksamkeit und -regulation
- Einführung zu Persönlichkeits- und Motiv-Inventaren: ID37, Power-Potential-Profile etc. (je Teilnehmer ein Inventar zur persönlichen Analyse)
- Werte: Bedeutung, Wertequadrat, Wertehierarchie
- Erkennen und Arbeit mit inneren Glaubenssätzen und Skripten
- innere Antreiber, Selbsttest „Antreiber“

24./25.10.2025

### **Modul 6: Lernen/Wachstum & Integrale Ansätze und Coachingmethoden**

- Wie findet Lernen, Wachstum statt? (Komfortzonen- /Entwicklungsmodell, Schöpfungskreislauf...)
- Integrale Ansätze: Säulen der Identität, Lebensrad, soziales Netz
- Inneres Team
- Arbeit mit Bildern, Metaphern, kreativen Methoden
- Methoden zur Entscheidungsfindung, z.B. Tetralemma, Timeline, Stühle der Ambivalenzen

29./30.11.2025

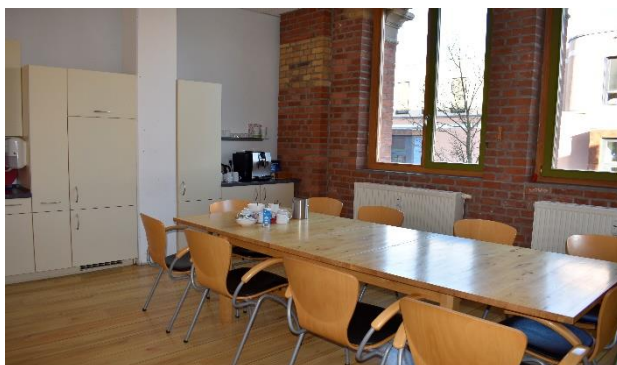
### **Modul 7: Bergfest und Vertiefung Integrale Ansätze**

- Fortsetzung Raketen-Modell mit:
  - Vision, Mission, Zielen
  - Kompetenzen, Gaben, Flow-Kanal
  - Bedürfnissen, Motivatoren, Werten, Glaubenssätzen
  - entwicklungsfördernder Umgebung
  - integrale Lebenspraxis

03./04.12.2025

### **Modul 8: Gesundheitscoaching**

- Was ist Gesundheit?, Bereiche: körperlich – psychisch – sozial – spirituell
- Person-Umwelt-Modell
- Salutogenese-Modell, Flow-Kanal und Anwendung im Coaching
- Stress-Modell, interne und externe Stressoren, Umgang damit
- Möglichkeiten der Selbstfürsorge und Prävention
- Achtsamkeit, Resilienz, Entspannungsmöglichkeiten, Meditation, Bewegung, Schlaf, Ernährung, Stärkung des Immunsystems, Selbsthypnose



- 14./15.01.2026 **Modul 9: Teamcoaching I**
- Unterschiede Einzelcoaching – Teamcoaching
  - Chancen / Vorteile – Herausforderungen / Gefahren - Teams, Projekte, Gruppen
  - Teamziele, -aufgaben, -visionen
  - Teamphasen und Teamrollen
  - Teamtypen analysieren
  - Systemhaus, Team- und Gruppenmethoden
- 25./26.03.2026 **Modul 10: Teamcoaching II**
- Einführung in das Gruppenmodell Themenzentrierte Interaktion (TZI)
  - Identifikation, WIR-Gefühl, Team-Identität
  - Chancen und Dysfunktionen eines Teams
  - Team-/Gruppendynamik (er)kennen, nutzen und steuern
  - Teamkonflikte verbalisieren, moderieren, coachen - Worauf ist zu achten im Teamcoaching?
  - virtuelle Teams entwickeln
  - weitere Team- und Gruppenmethoden
- 15./16.04.2026 **Modul 11: Szenisches Arbeiten und Psychodrama**
- Basistechniken des szenischen Arbeitens im Coaching
  - Einführung ins Psychodrama als humanistischer und ganzheitlicher Ansatz
  - Grundlegendes Setting und psychodramatische Elemente, Methoden für Coaching
- 03./04.06.2026 **Modul 12: Outdoorcoaching**
- Natur (und andere Orte) als besonderer Erfahrungs- und Lernort
  - Einbeziehung Naturräume, -materialien, kreatives Gestalten/Landart
  - Varianten, Settings, Orte und die Einbindung in Coachingprozesse
  - Selbsterfahrung und wirksame Reflektionen
- 26./27.08.2026 **Modul 13: Abschluss-Kolloquium, Evaluation und Marketing als Coach**
- Abschluss von Coachingsitzungen und -prozessen
  - Evaluation, Ergebnissicherung und Nachsorge
  - Akquise und Marketing als Coach
  - Abschluss-Präsentation mit Feedback (Gruppe und Leitung)
  - Präsentation eines Coachingfalles sowie Reflexion
  - Abschluss der Weiterbildung, feierliche Zertifikat-Übergabe & Würdigung
  - Feedback, Zusatzmodule und Alumni (Führungskräfte-Neurocoaching)

Die Reihenfolge der Inhalte kann variieren.

### Anmeldung, Beratung & Auskünfte:

firm – Training & Seminare  
Katrín Gühne  
Weißenfeler Straße 67  
04229 Leipzig

katrin.guehne@firm-leipzig.de  
0160 - 9 47 47 004  
0341 - 420 620 0  
ines.alber@firm-leipzig.de  
01520 - 8320208  
[www.firm-leipzig.de](http://www.firm-leipzig.de)

Wir freuen uns auf Sie!



### Teilnehmerstimmen:

*„Die Coachinausbildung war in jeder Hinsicht eine große Bereicherung für mich. Tolle Menschen, wertvolle Inhalte, gute Stimmung und alles in allem eine sehr empfehlenswerte Ausbildung zum Coach. Nun gehe ich gut gerüstet in die betriebliche Praxis und werde dort mein erworbenes Wissen und Können beim Coaching von Mitarbeitern und Führungskräften anwenden.“*

**Sabine S.**

*„Schon nur einen kleinen Teil des Erfahrungsschatzes und der Kompetenzen von Katrin Gühne und Torsten Sandau übermittelt zu bekommen, bereichert sofort und nachhaltig in der Zusammenarbeit mit Kollegen, Partnern und Mitarbeitern. Die durchgeführten Module waren durchdacht, perfekt organisiert, praxisnah und sehr ergiebig. Da kann man nichts falsch machen.“*

**Sarah S.**

*„Vielen Dank für die Gestaltung eines sicheren Lernraumes, in dem wir als Gruppe mit euch und untereinander sehr gut zusammenarbeiten und Erfahrungen teilen konnten. Ich konnte viel über mich selbst lernen und habe wunderbare Menschen kennengelernt. Die Ausbildungsinhalte haben mich nachhaltig geprägt und haben mir eine ganz neue Welt eröffnet, die ich weiter erkunden darf.“*

**Marie Helene K.**

*„Die Coachinausbildung bei firm hat mich genau mit dem Wissen ausgestattet, welches ich für meinen Schritt in die Selbständigkeit benötigte. Obendrein hat es das Bewusstsein für meine eigenen Fähigkeiten enorm gestärkt, so dass der Mut wachsen konnte, genau diesen Schritt auch zu tun.“*

**Katja K.**

*„Keine andere im beruflichen Kontext getroffene Entscheidung hat mich und meine Sicht auf Ich-Du-Wir-Ihr-Sein bis dato so bewegen können wie die Coachinausbildung bei firm. Ein Geschenk, welches ich dankbar angenommen habe, das ich nicht in den Schrank meiner Fortbildungszertifikate stellen werde sondern das mich in meinem Herzen, meinem Bauch und meinem Kopf beschenkt bleiben lässt.“*

**Andrea G.**